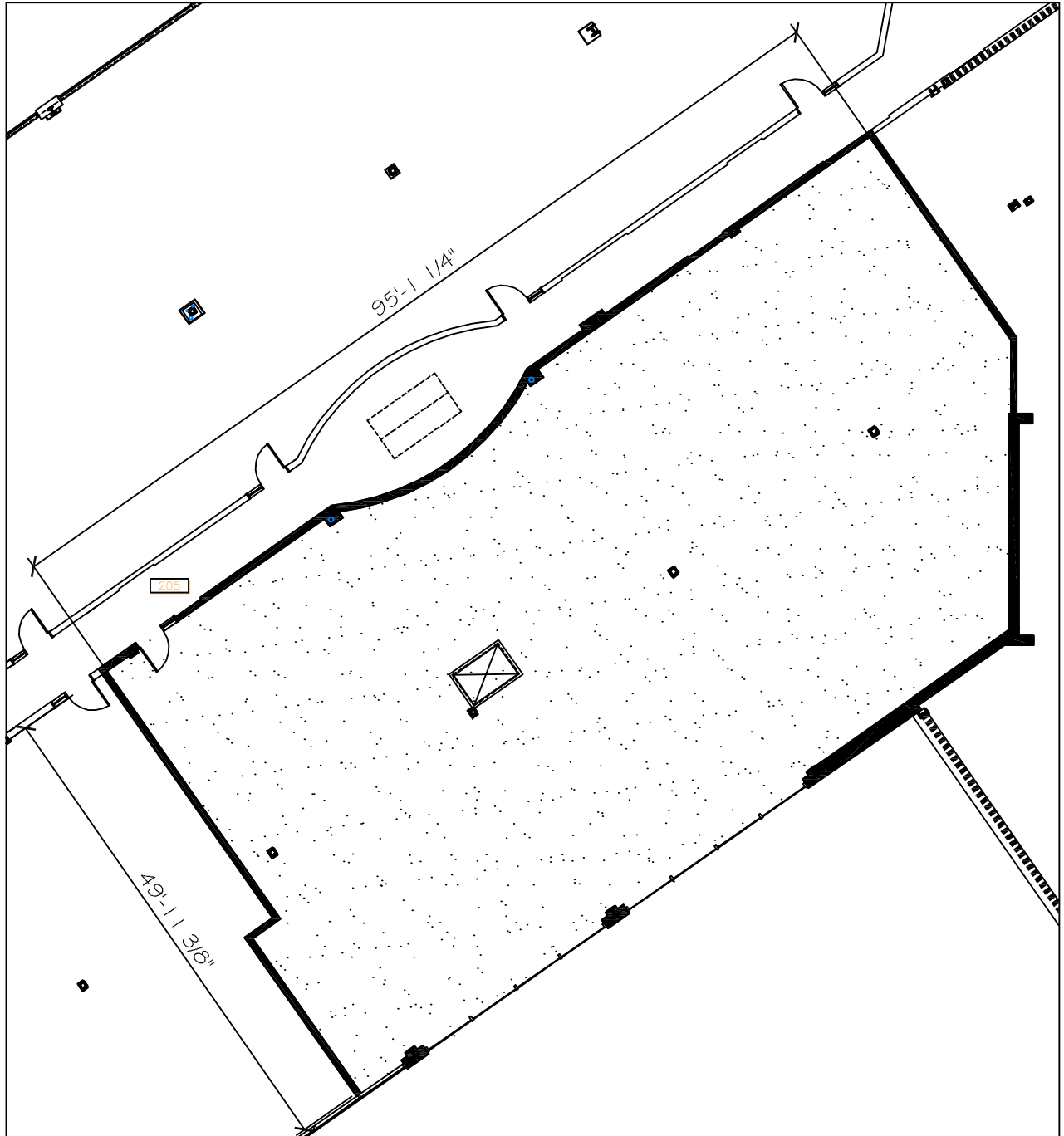


LOCAL #218



SUPERFICIE LOCATIVE:

Superficie locative en p ² :	5 463 p ²
Superficie locative en m ² :	507.52 m ²

NOTE:

CE LOCAL PEUT ÊTRE DIVISIBLE.

GESTIONNAIRE:



TRIMCO GESTION ET COURTAGE
IMMOBILIER INC.
825, BOUL. LÉBOURGNEUF, #502
QUÉBEC, (QUÉBEC)
TÉLÉPHONE: 418-622-6644
TÉLÉCOPIEUR: 418-622-8448

PROPRIÉTAIRE:



ÉDIFICE:

COMPLEXE LÉBOURGNEUF
COMPLEXE LÉBOURGNEUF
825, boul. LÉBOURGNEUF
QUÉBEC, QC

LOCALISATION:

2e ÉTAGE

LOCAL:

#218

RÉVISION:

NOM DU PROJET:

LOCAL VACANT

DESSINÉ PAR:

P.ROY

TITRE DU DESSIN:

PLAN PROPOSITION

CONÇU PAR:

A.MARTEL

ÉCHELLE:

FEUILLE

DATE:

D1

1