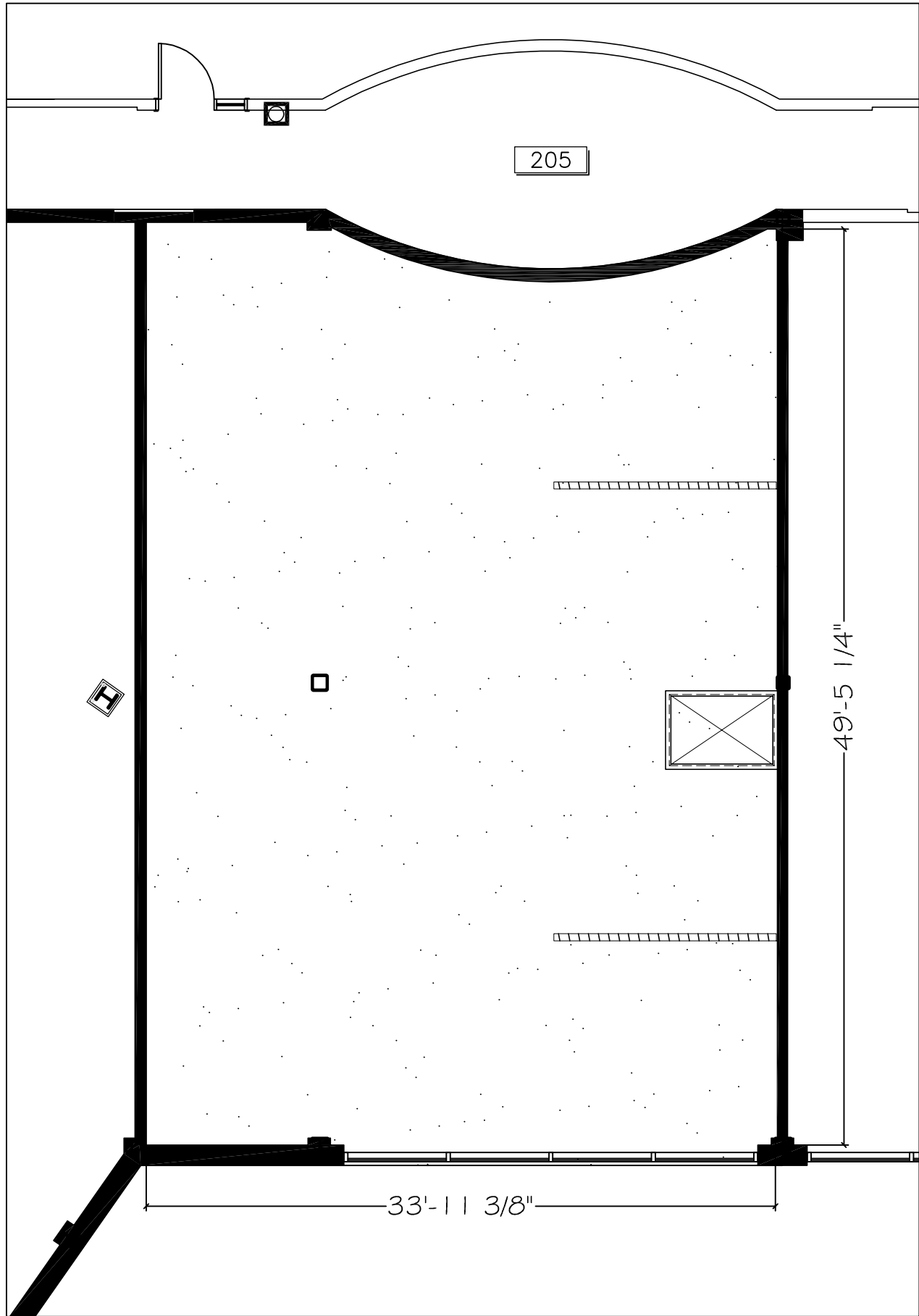


LOCAL #214



**SUPERFICIE LOCATIVE:**

Superficie locative en p.c.:  
Superficie locative en m.c.:

2 010 p<sup>2</sup>

186.73 m<sup>2</sup>

NOTE:

**POSSIBILITÉ DE FAIRE  
DES RÉAMÉNAGEMENTS.**

GESTIONNAIRE:



TRIMCO GESTION ET COURTAGE  
IMMOBILIER INC.  
825, BOUL. LEBOURGNEUF, #502  
QUÉBEC, (QUÉBEC) G2J 0B9  
TÉLÉPHONE: 418-622-6644  
TÉLÉCOPIEUR: 418-622-8448

PROPRIÉTAIRE:



ÉDIFICE:

COMPLEXE LEBOURGNEUF  
COMPLEXE LEBOURGNEUF  
825, boul. LEBOURGNEUF  
QUÉBEC, QC

LOCALISATION:

2e ÉTAGE

LOCAL:

#214

RÉVISION:

---

NOM DU PROJET:

LOCAL VACANT

DESSINÉ PAR:

A.MARTEL

TITRE DU DESSIN:

PLAN PROPOSITION

CONÇU PAR:

A.MARTEL

ÉCHELLE:

---

FEUILLE

D1

DATE:

---