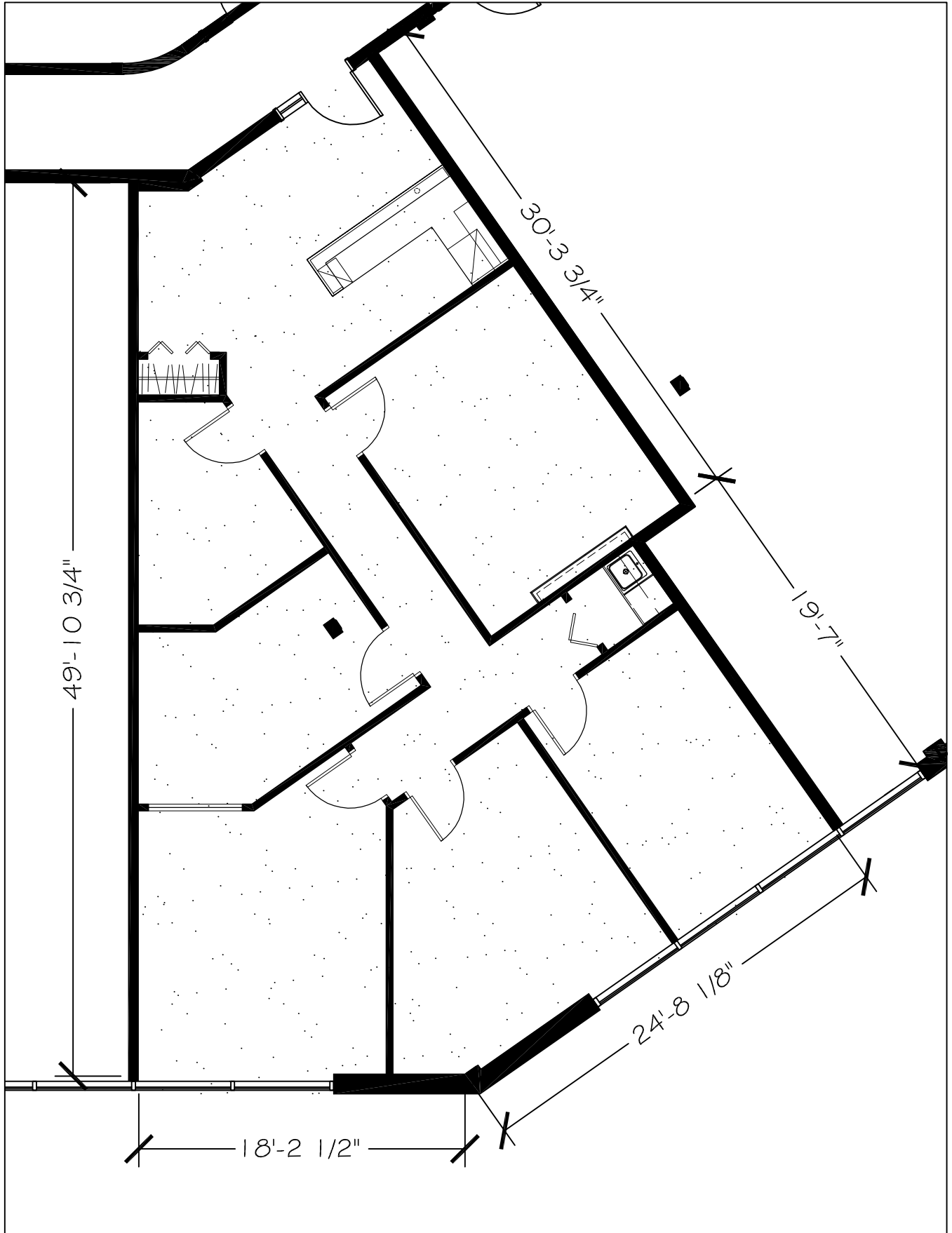


LOCAL #210



SUPERFICIE LOCATIVE:

Superficie locative en p²:

1 798 p²

Superficie locative en m²:

167.03 m²

NOTE:

**POSSIBILITÉ DE FAIRE
DES RÉAMÉNAGEMENTS.**

GESTIONNAIRE:



TRIMCO GESTION ET COURTAGE
IMMOBILIER INC.
825, BOUL. LÉBOURGNEUF, #502
QUÉBEC, (QUÉBEC)
TÉLÉPHONE: 418-622-6644
TÉLÉCOPIEUR: 418-622-8448

PROPRIÉTAIRE:



ÉDIFICE:

**COMPLEXE
LEBOURGNEUF** COMPLEXE LÉBOURGNEUF
825, boul. LÉBOURGNEUF
QUÉBEC, QC

LOCALISATION:

2e ÉTAGE

LOCAL:

#210

RÉVISION:

NOM DU PROJET:

LOCAL VACANT

DESSINÉ PAR:

A.MARTEL

TITRE DU DESSIN:

PLAN PROPOSITION

CONÇU PAR:

A.MARTEL

ÉCHELLE:

FEUILLE

DATE:

D1

1