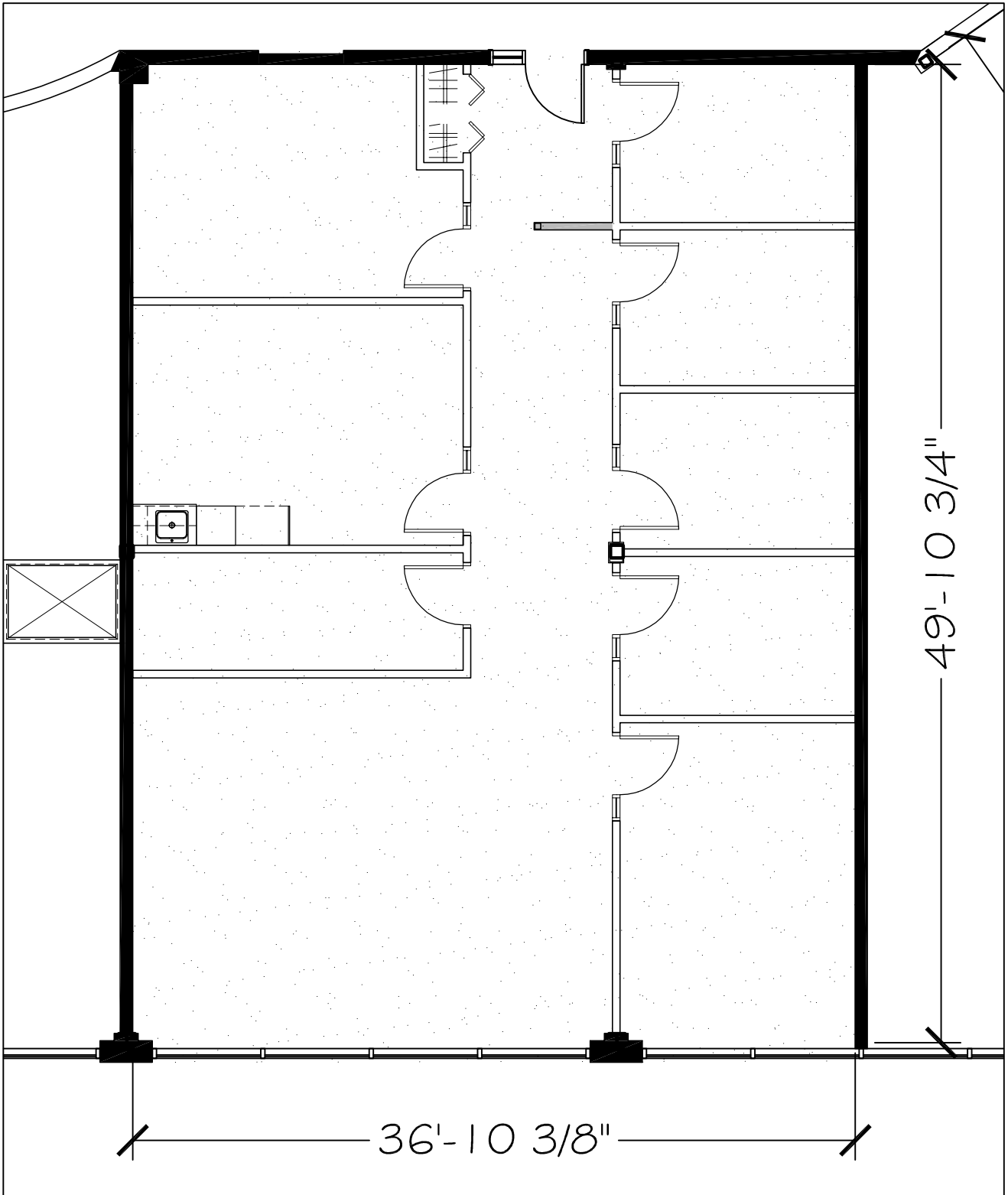


LOCAL #209:



SUPERFICIE LOCATIVE:

Superficie locative en p²:

2 242 p²

Superficie locative en m²:

208.28 m²

NOTE:

**POSSIBILITÉ DE FAIRE
DES RÉAMÉNAGEMENTS.**

GESTIONNAIRE:



TRIMCO GESTION ET COURTAGE
IMMOBILIER INC.
825, BOUL. LEBOURGNEUF, #502
QUÉBEC, (QUÉBEC)
TÉLÉPHONE: 418-622-6644
TÉLÉCOPIEUR: 418-622-8448

PROPRIÉTAIRE:



ÉDIFICE:

COMPLEXE LEBOURGNEUF
COMPLEXE LEBOURGNEUF
825, boul. LEBOURGNEUF
QUÉBEC, QC

LOCALISATION:

2e ÉTAGE

LOCAL:

#209

NOM DU PROJET:

LOCAL VACANT

TITRE DU DESSIN:

PLAN PROPOSITION

ÉCHELLE:

DATE:

RÉVISION:

DESSINÉ PAR:

A.MARTEL

CONÇU PAR:

A.MARTEL

FEUILLE

D1

1