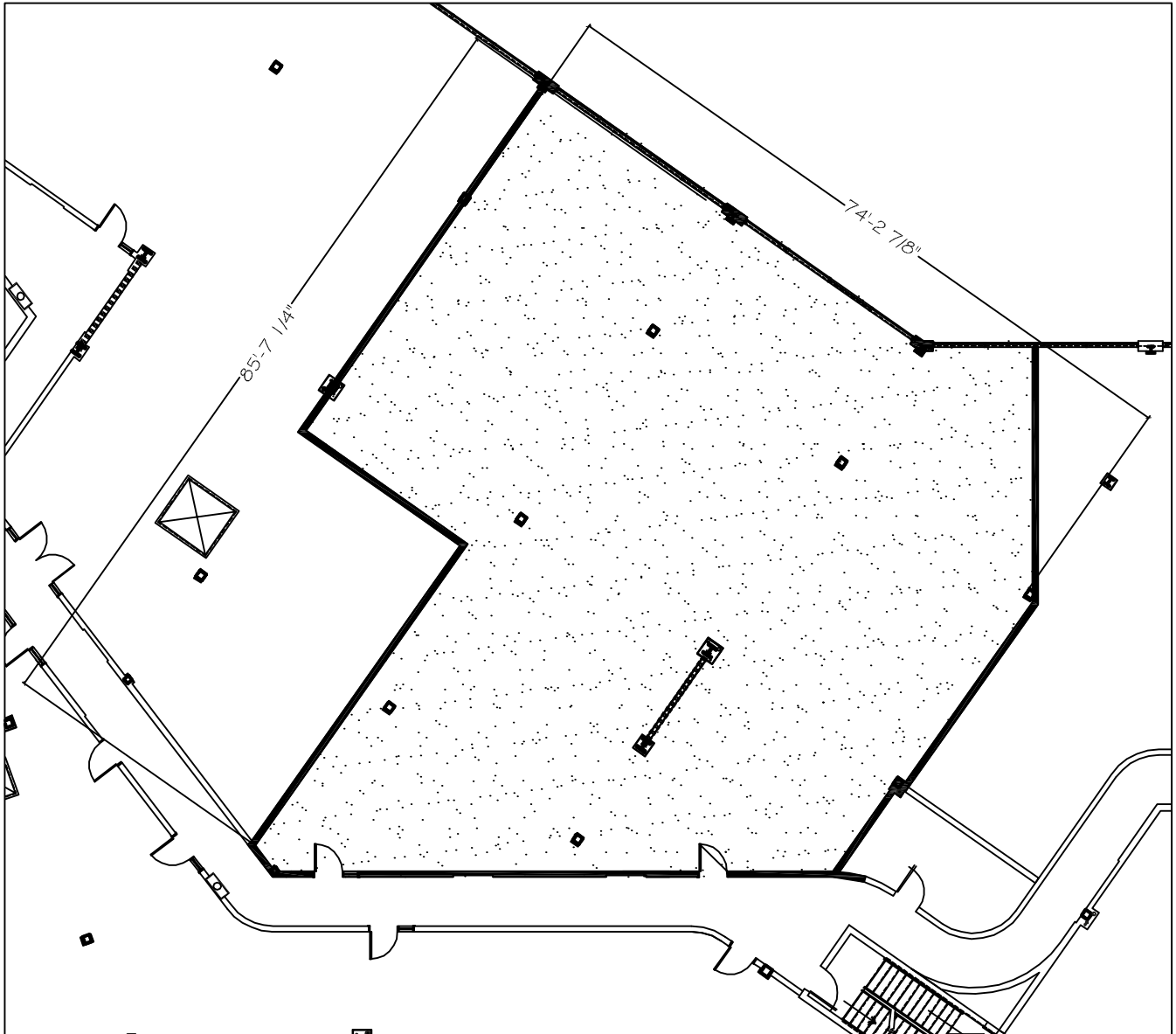


LOCAL #208



SUPERFICIE LOCATIVE:

Superficie locative en p ² :	5 646 p ²
Superficie locative en m ² :	524.52 m ²

NOTE:

POSSIBILITÉ DE SUBDIVISER CE LOCAL.

GESTIONNAIRE:



TRIMCO GESTION ET COURTAGE
IMMOBILIER INC.
825, BOUL. LEBOURGNEUF, #502
QUÉBEC, (QUÉBEC) G2J 0B9
TÉLÉPHONE: 418-622-6644
TÉLÉCOPIEUR: 418-622-8448

PROPRIÉTAIRE:



ÉDIFICE:

LEBOURGNEUF COMPLEXE LEBOURGNEUF
825, boul. LEBOURGNEUF
QUÉBEC, (QUÉBEC)

LOCALISATION:

2e ÉTAGE

LOCAL:

208

RÉVISION:

NOM DU PROJET:

LOCAL VACANT

DESSINÉ PAR:

P.ROY

TITRE DU DESSIN:

PLAN PROPOSITION

CONÇU PAR:

A.MARTEL

ÉCHELLE:

FEUILLE

D1

DATE:
