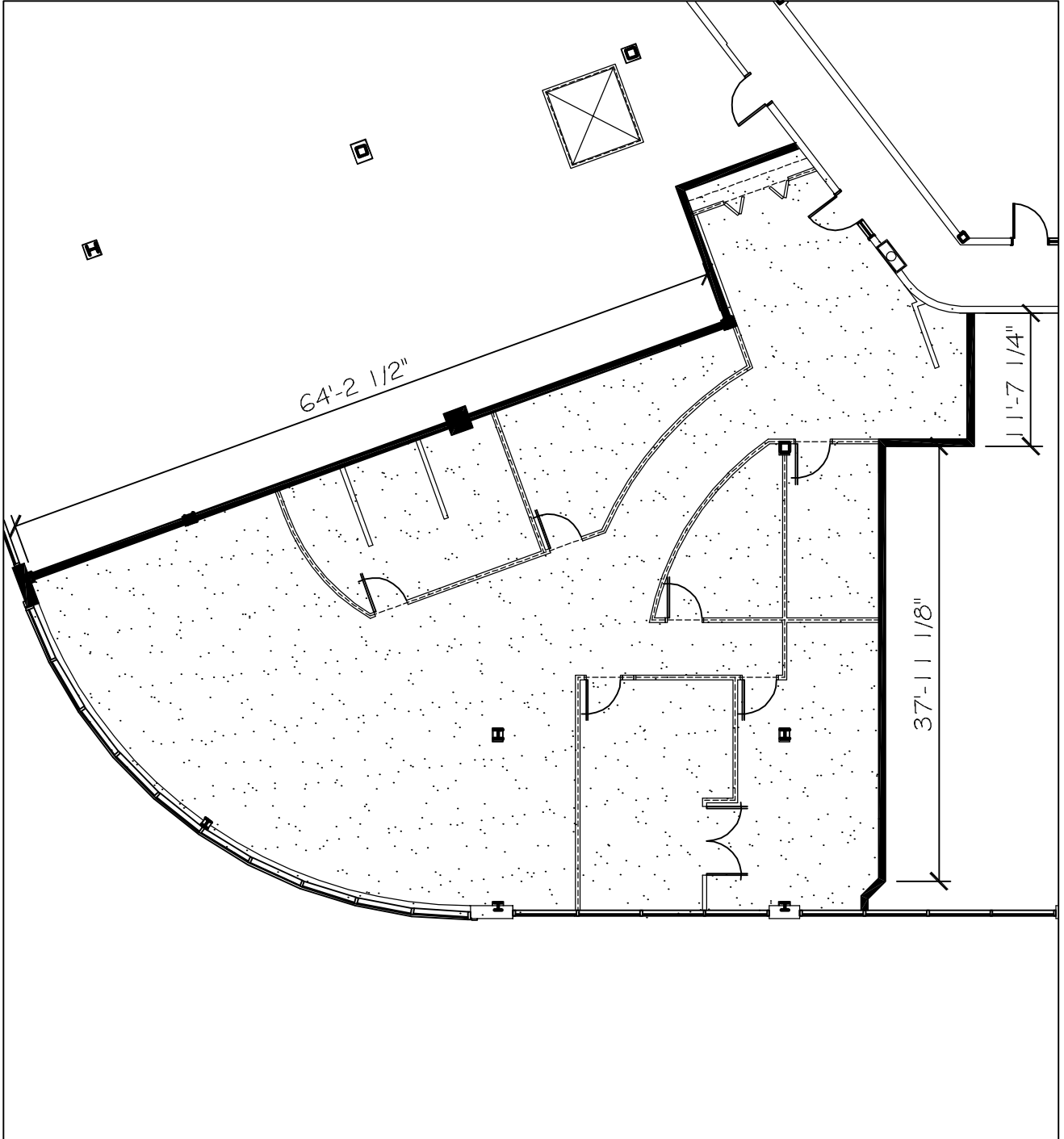


LOCAL #206



SUPERFICIE LOCATIVE:

Superficie locative en p ² :	3 709 p ²
Superficie locative en m ² :	344.58 m ²

NOTE:

**POSSIBILITÉ DE FAIRE
DES RÉAMÉNAGEMENTS.**

GESTIONNAIRE:



TRIMCO GESTION ET COURTAGE
IMMOBILIER INC.
825, BOUL. LEBOURGNEUF, #502
QUÉBEC, (QUÉBEC)
TÉLÉPHONE: 418-622-6644
TÉLÉCOPIEUR: 418-622-8448

PROPRIÉTAIRE:



ÉDIFICE:



LOCALISATION:

2e ÉTAGE

LOCAL:

#206

RÉVISION:

NOM DU PROJET:

LOCAL VACANT

DESSINÉ PAR:

A.MARTEL

TITRE DU DESSIN:

PLAN PROPOSITION

CONÇU PAR:

A.MARTEL

ÉCHELLE:

FEUILLE

DATE:

D1

1